

## Grandeurs et mesures

### Les aires au cycle 3

Groupe 4: Créer une figure complexe dont les élèves auront à calculer l'aire. Cette figure doit amener les élèves à décomposer la figure et à utiliser les formules de calcul d'aire du carré et/ou du rectangle et/ou du triangle.

*Niveau : CM2*

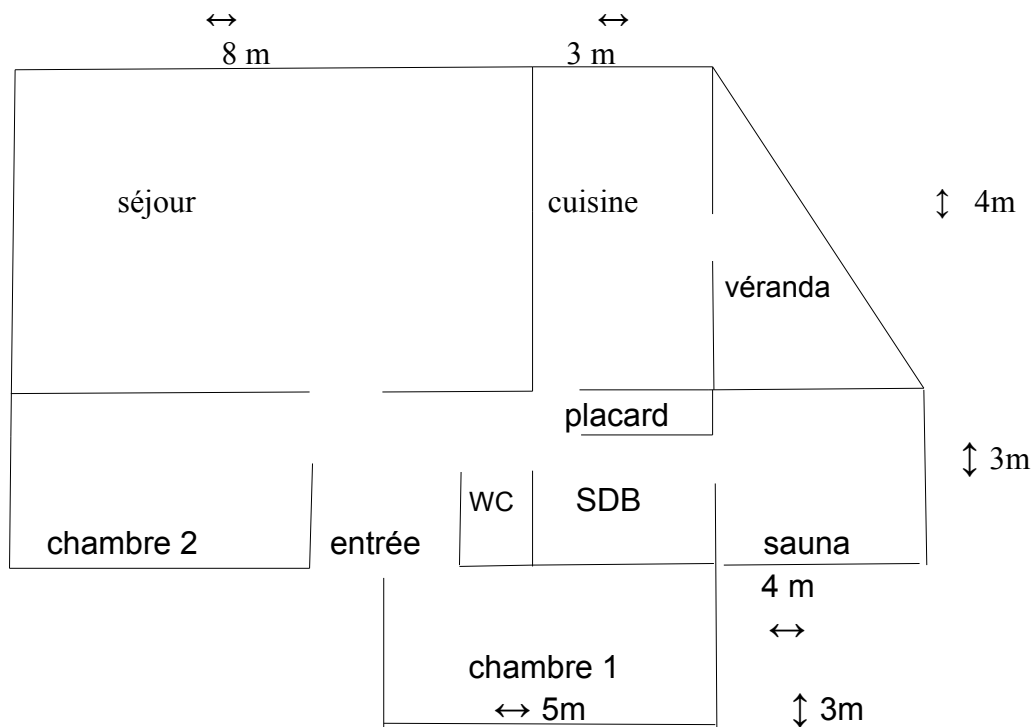
Objectif visé par le problème:

décomposer la figure et utiliser les formules de calcul d'aire du carré /rectangle/ triangle

Support de travail:

+ facile: afficher quadrillage, placer l'ensemble des valeurs métriques, réduire le nombre de pièces  
+ difficile: utiliser différentes unités de mesure, supprimer l'affichage des valeurs, supprimer la 1<sup>ère</sup> question, ne donner que les contours de la figure.

Enoncé du problème :



- 1) calcule l'aire du séjour, de la cuisine, de la chambre 1, du sauna, de la véranda
- 2) calcule l'aire totale de la maison